



# ICÁRION

El gran viaje

## PUENTE DICIEMBRE

SALIDAS:  
30 NOVIEMBRE Y  
4 DICIEMBRE 2024

**LEVI**  
(FINLANDIA)

5 DÍAS / 4 NOCHES

VUELO DIRECTO  
DESDE **BILBAO**

# LAPONIA





# Día 1

BILBAO

|

KITTILÄ

|

LEVI

A la hora indicada presentación en aeropuerto de Bilbao con la asistencia de nuestro personal para la facturación del vuelo directo con destino a Kittilä (Finlandia).

¡Iniciáis aquí vuestro viaje a Laponia!

**Almuerzo a bordo.**

Llegada al aeropuerto de Kittilä. Asistencia y **traslado** en dirección a Levi, la principal población de la zona. Tras unos 15 minutos de trayecto (aprox.) llegada a este paraíso blanco.

Levi, una de las mayores estaciones de esquí de Finlandia y uno de los pueblos más animados de toda Laponia, está situado en un entorno natural virgen y espectacular al noroeste de Laponia, cerca de la frontera con Suecia. Esta latitud es ideal para el avistamiento de auroras boreales.

Levi dispone de muchos restaurantes y lugares donde disfrutar de cenas y comidas a vuestro aire. Además, tiene muchas tiendas y lugares donde entretenerse paseando y realizando compras.

**Cena libre.**

Alojamiento en el apartamento elegido.





## Día 2

LEVI

### SAFARI CON HUSKIES

Hemos pasado nuestra primera noche en Laponia y después de tomar un **necesario desayuno en nuestro apartamento**, presentación a la hora acordada en la casa de safaris local.

Hoy tendrá lugar una de las actividades que más tiempo perdurarán en nuestra memoria; un paseo en trineo de perros.

Para ello nos trasladaremos hasta la **granja de Huskies**, para conocer más en detalle cómo es la vida en Laponia de estos nobles animales. Aunque la mayoría de los perros son de esta raza también se pueden encontrar otras expertas y entrenadas para tirar de los trineos, cosa que hacen con mucho gusto. Llegado el momento, y tras recibir los consejos para disfrutar de la experiencia de una manera segura, nos convertiremos en magistrales mushers de un auténtico trineo de perros huskies. La pista discurre en parte por el hermoso bosque invernal y en parte por un río helado (dependiendo de la granja que visitemos). Durante la parada, el musher y el pasajero pueden cambiar de lugar.

Después del safari, podrán pasear por la granja, acariciar a los perros y hacerse fotos con ellos. Pueden entrar en calor en un acogedor tipi alrededor del fuego, tomar una bebida caliente y una galleta y mientras escuchar al anfitrión contar historias sobre la vida en la granja de huskies.

#### **Almuerzo libre.**

Tras una jornada de nuevas experiencias, regresaremos a nuestro alojamiento donde podremos descansar. Tiempo libre en Levi.

#### **Cena libre.**

Alojamiento.



## Día 3

### LEVI

#### VISITA A GRANJA DE RENOS Y ENCUENTRO CON SANTA CLAUS

Seguimos disfrutando del destino y actividades únicas.

Empezaremos el día dirigiéndonos a la casa de safaris, desde donde nos trasladaremos a una granja de renos propiedad de una familia lapona de quinta generación. Está situada a orillas del río más largo de Laponia y rodeada de bosques de taiga. Daremos un paseo en trineo de renos a través de un hermoso bosque invernal a ritmo relajado. Después del paseo podrás hacerte fotos con los renos y darles de comer liquen, su golosina favorita. Tomaremos una taza de bebida caliente en una cálida cafetería junto a una chimenea abierta.

**Almuerzo libre.** Por la tarde nos espera uno de los grandes momentos del viaje que los más pequeños y los que no lo son tanto estamos esperando...

Santa Claus tiene un escondite secreto donde, junto con su reno Rudolf, se toma un descanso de sus ajetreados días. Aquí, en un ambiente familiar a orillas del río, en su acogedora casa de Navidad, Santa pasa las tardes reunido con sus amigos de todo el mundo. Por suerte, el lugar se encuentra a 15 minutos de Levi. Al llegar, atravesaremos un sendero invernal para entrar en el escondite de Papá Noel. La señora Claus y sus elfos invitarán a todas las familias a entrar en su casa, donde todos se sentarán alrededor del fuego para escuchar a Santa contar un cuento de Navidad. Todos los niños tienen la oportunidad de hablar en privado con Santa Claus, sentarse en sus rodillas, tocarle la barba, susurrarle sus deseos secretos para la Navidad y, por supuesto, finalmente, recibir un pequeño detalle del mismísimo Santa. Después, cantarán juntos una canción navideña y los niños aprenderán de la Sra. Claus a hornear y decorar galletas de jengibre. Tras vivir este mágico momento, regreso a nuestro alojamiento.

**Cena libre y alojamiento.**



## Día 4

### LEVI

### SAFARI EN MOTOS DE NIEVE

A la hora acordada, presentación en la casa de safaris local donde nos equiparemos con cascos, guantes y pasamontañas para iniciar el safari en moto de nieve. Tras recibir las instrucciones de conducción y normas de seguridad podremos dar comienzo a la excursión en **motos de nieve**. Los adultos conducen las motos (2 personas por moto) y los niños viajan en un trineo que arrastra la motonieve del guía.

Esta experiencia te presenta la inolvidable naturaleza lapona mientras recorres bosques nevados y lagos helados. Realizareis un recorrido en moto de nieve por los caminos marcados siempre en compañía de vuestro guía. A mitad de camino, disfrutaremos de una bebida caliente y tendréis la oportunidad de cambiar de conductor.

#### **Almuerzo libre.**

Tiempo libre en Levi. Posibilidad de ir a esquiar a la estación de esquí de Levi o realizar alguna actividad opcional.

#### **Cena libre. Alojamiento.**





## Día 5

LEVI

|

KITTILÄ

|

BILBAO

Último día en tierras laponas.

Último día en tierras laponas. Os quedará tiempo de realizar algunas últimas actividades de nuestro viaje a Laponia, antes de emprender el camino al aeropuerto para el vuelo de regreso, como, por ejemplo, realizar las últimas compras en el centro de Levi, esquiar en la cercana estación de esquí alpino o simplemente deslizaros en trineos de nieve para aprovechar esta última mañana.

A la hora indicada saldremos hacia el aeropuerto de Kittilä para realizar los trámites de facturación de nuestro vuelo directo con destino a Bilbao.

Durante el vuelo disfrutaremos de una **merienda-cena a bordo** con bebida incluida.

Llegada y fin del viaje.



# AÉREOS Y TARIFAS

PRECIO POR PERSONA EN BASE A OCUPACIÓN Y TIPO DE APARTAMENTO

| SALIDA 30 NOVIEMBRE - 4 DICIEMBRE 2024 |         |             |              |
|--|---------|-------------|--------------|
| ORIGEN                                 | DESTINO | HORA SALIDA | HORA LLEGADA |
| BILBAO                                 | KITTILA | 11:30 hrs.  | 16:55 hrs.   |
| KITTILA                                | BILBAO  | 15:25 hrs.  | 18:55 hrs.   |

| SALIDA 4 - 8 DICIEMBRE 2024 |         |             |              |
|-----------------------------|---------|-------------|--------------|
| ORIGEN                      | DESTINO | HORA SALIDA | HORA LLEGADA |
| BILBAO                      | KITTILA | 09:00 hrs.  | 14:25 hrs.   |
| KITTILA                     | BILBAO  | 15:00 hrs.  | 18:30 hrs.   |

## Salida 30 Noviembre 2024: Desde Bilbao

Precio desde 2.005 € (Tasas de aeropuerto no incluidas: 155 €)

|                                   | <a href="#">Apto. Levi Star II</a> | <a href="#">Apto. Sky Studio 2+2 y Sky Suite</a> | <a href="#">Apto. Pikkukarhu 2+2</a> | <a href="#">Apto. Pikkukarhu 4+0</a> | <a href="#">Apto. Ski Studio 211</a> | <a href="#">Apto. Ski Studio 212</a> |
|-----------------------------------|------------------------------------|--|--------------------------------------|--------------------------------------|--------------------------------------|--------------------------------------|
| <b>Ocupación máxima</b>           | 2 adultos + 2 niños                | 2 adultos + 2 niños                              | 2 adultos + 2 niños                  | 4 adultos                            | 4 adultos + 2 niños                  | 4 adultos + 2 niños                  |
| 6 personas                        | n/d                                | n/d  | n/d                                  | n/d                                  | 2.033 €                              | 2.005 €                              |
| 5 personas                        | n/d                                | n/d  | n/d                                  | n/d                                  | 2.076 €                              | 2.047 €                              |
| 4 personas                        | 2.024 €                            | 2.052 €  | 2.033 €                              | 2.071 €                              | 2.142 €                              | 2.109 €                              |
| 3 personas                        | 2.090 €                            | 2.133 €  | 2.100 €                              | 2.152 €                              | n/d                                  | n/d                                  |
| 2 personas                        | 2.214 €                            | 2.299 €  | 2.228 €                              | 2.323 €                              | n/d                                  | n/d                                  |
| Descuento niños 2-12 años: -135 € |                                    |  |                                      |                                      |                                      |                                      |

## Salida 4 Diciembre 2024: Desde Bilbao

Precio desde 2.165 € (Tasas de aeropuerto no incluidas: 155 €)

|                                   | <a href="#">Apto. Levi Star II</a> | <a href="#">Apto. Sky Studio 2+2 y Sky Suite</a> | <a href="#">Apto. Pikkukarhu 2+2</a> | <a href="#">Apto. Pikkukarhu 4+0</a> | <a href="#">Apto. Ski Studio 211</a> | <a href="#">Apto. Ski Studio 212</a> |
|-----------------------------------|------------------------------------|--|--------------------------------------|--------------------------------------|--------------------------------------|--------------------------------------|
| <b>Ocupación máxima</b>           | 2 adultos + 2 niños                | 2 adultos + 2 niños                              | 2 adultos + 2 niños                  | 4 adultos                            | 4 adultos + 2 niños                  | 4 adultos + 2 niños                  |
| 6 personas                        | n/d                                | n/d  | n/d                                  | n/d                                  | 2.185 €                              | 2.165 €                              |
| 5 personas                        | n/d                                | n/d  | n/d                                  | n/d                                  | 2.235 €                              | 2.205 €                              |
| 4 personas                        | 2.185 €                            | 2.210 €  | 2.195 €                              | 2.230 €                              | 2.305 €                              | 2.265 €                              |
| 3 personas                        | 2.255 €                            | 2.290 €  | 2.265 €                              | 2.315 €                              | n/d                                  | n/d                                  |
| 2 personas                        | 2.380 €                            | 2.455 €  | 2.390 €                              | 2.485 €                              | n/d                                  | n/d                                  |
| Descuento niños 2-12 años: -135 € |                                    |  |                                      |                                      |                                      |                                      |

- Niños: Compartiendo, al menos, con 2 adultos. Consultar otras opciones de alojamiento.
- Tasas de aeropuerto no incluidas: 155 €



# Información

## SERVICIOS INCLUIDOS & SUPLEMENTOS OPCIONALES

- Billete de avión en clase turista en vuelo especial directo, sin escalas, desde Bilbao a Kittilä, de ida y regreso.
- Compensación de la huella de CO2 de los vuelos y de la excursión en motonieve.
- Servicio de asistencia en aeropuerto a la salida.
- Guía acompañante de habla castellana durante el viaje.
- 4 noches de alojamiento en el tipo de alojamiento seleccionado de Levi.
- Limpieza inicial y final del alojamiento.
- 1 Desayuno tipo catering en el propio apartamento.
- Excursiones y actividades indicadas en itinerario:
  - Safari en Motos de nieve
  - Visita a granja de renos y paseo en trineo de renos
  - Safari de huskies.
  - Encuentro con Santa Claus y la Sra Claus.
- Equipación para usar durante la estancia: traje térmico y botas.
- **Pack de regalo de bienvenida Icárlion:**
  - Guantes.
  - 1 par de calcetines térmicos.
  - Gorro tipo pasamontañas.
- Seguro de asistencia en viaje.

### Suplementos opcionales (PVP por persona) – NUEVOS PRECIOS ACTUALIZADOS A 16/05/2024:

- Asegura tu plaza en primeras 8 filas del avión: 125 € ida y vuelta.
- [Seguro de anulación](#): 47,25 €
- [Seguro anulación+protección](#): 79 €

Los seguros opcionales deben ser contratados con una posterioridad máxima de 24h a la fecha de la reserva.





### **Apartamento Levi Star II (1 habitación): aprox 41 m<sup>2</sup>**

Este apartamento construido en el año 2012, cuenta con 41m2 distribuidos en una planta. Dispone de 1 habitación con dos camas individuales y un sofá cama en el salón. Tiene 1 baño completo. Cuenta con una pequeña cocina equipada con horno, microondas, cafetera, hervidor de agua, tostadora, frigorífico etc..

Además tras un día agotador podrás descansar en su sauna.

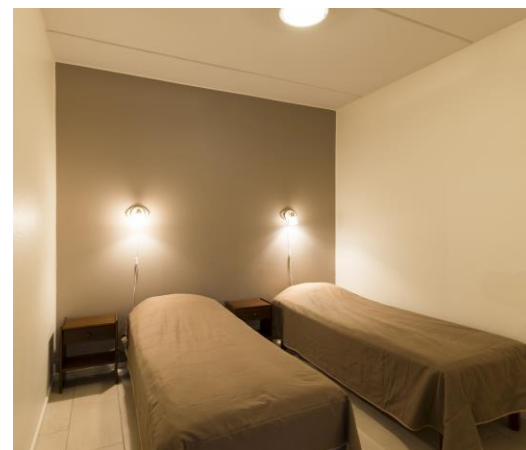
Se ubica en el corazón de Levi, a tan solo 100 metros de la pista de Ski.

Tiene conexión a internet.

## Alojamiento

## APARTAMENTOS EN LEVI

[REGRESAR A  
PRECIOS  
APARTAMENTOS](#)



# Alojamiento

## APARTAMENTOS EN LEVI

### Apartamento Ski Studio 2+2 (1 habitación): aprox 44 m<sup>2</sup>

Estos apartamentos/estudios con muy cómodos y disponen de salón, cocina, 1 dormitorio, ducha y sauna. Tienen capacidad para 2 personas en el amplio dormitorio y 1-2 personas más en el sofá cama del salón. Dispone de todas las comodidades necesarias para vivir, utensilios de cocina y electrodomésticos, así como mantas y almohadas. El edificio tiene una sala de lavandería y espacio de almacenamiento para bicicletas, esquís y otros equipos deportivos. Este apartamento es fácilmente accesible sin subir escaleras. Tiene conexión a internet.

[REGRESAR A  
PRECIOS  
APARTAMENTOS](#)



# Alojamiento

## APARTAMENTOS EN LEVI

### Apartamento Ski Suite (aprox 28 m<sup>2</sup>):

Terminados en 2020, estos apartamentos acogedores y modernos disponen de cocina, sauna y dos camas. El sofá es un sofá cama, por lo que pueden alojar a un máximo de 4 personas. Los estudios están convenientemente situados en el centro de Levi y ofrecen fácil acceso a las pistas, tiendas y restaurantes. Están equipados con todas las comodidades necesarias para vivir, utensilios de cocina y electrodomésticos, así como mantas y almohadas. Hay una sala de lavandería y espacio para guardar bicicletas, esquís y cualquier otro equipo deportivo. Este apartamento es fácilmente accesible sin subir escaleras. Varios apartamentos son similares, puede haber pequeñas diferencias en la decoración. Algunos apartamentos tienen lavadora y el edificio dispone de lavandería con secadora. Tiene conexión a internet.

[REGRESAR A  
PRECIOS  
APARTAMENTOS](#)



# Alojamiento

## APARTAMENTOS EN LEVI



### **Apartamento Pikkukarhi 2 + 2 (1 habitación): aprox. 53 m<sup>2</sup>:**

Este tipo de apartamento se divide en dos plantas, con 1 dormitorio. Cuenta con 2 camas individuales en el dormitorio y un sofá cama en el salón, baño y sauna eléctrica. Equipada con cocina completa (lavavajillas, horno, microondas, cafetera, tetera, tostadora, nevera...) y además cuenta con conexión a internet.

**REGRESAR A**  
**PRECIOS**  
**APARTAMENTOS**



# Alojamiento

## APARTAMENTOS EN LEVI



### **Apartamento Pikkukarhi 4 + 0 (2 habitaciones): aprox. 66 m<sup>2</sup>:**

Este tipo de apartamento se divide en dos plantas, con 1 dormitorio en cada una de las plantas. Cuenta con 4 camas individuales, baño y sauna eléctrica. Equipada con cocina completa (lavavajillas, horno, microondas, cafetera, tetera, tostadora, nevera...) y además cuenta con conexión a internet.

[REGRESAR A  
PRECIOS  
APARTAMENTOS](#)



# Alojamiento

## APARTAMENTOS EN LEVI

### **Apartamento Ski Studio 211 & 212 (2 habitaciones): aprox. 54 m<sup>2</sup>:**

Estos amplios y modernos apartamentos de 2 dormitorios alojan cómodamente a una familia o un grupo de amigos en el centro de Levi. Dispone de 2 dormitorios, una sala de estar-cocina, una sauna y un baño, y un balcón. Este apartamento tiene capacidad para un máximo de 6 personas.

El apartamento dispone de todas las comodidades necesarias para vivir, utensilios de cocina y electrodomésticos, así como mantas y almohadas. El edificio tiene una sala de lavandería, así como espacio de almacenamiento para bicicletas, esquís y otros equipos deportivos. Los apartamentos están situados en el centro de Levi y a poca distancia de todos los servicios. Tienen conexión a internet.



# Alojamiento

## APARTAMENTOS EN LEVI

[REGRESAR A  
PRECIOS  
APARTAMENTOS](#)





## Información

### Y NOTAS IMPORTANTES

- El orden de las excursiones puede variar con respecto al indicado en este itinerario para facilitar la operatividad del viaje o por motivos climatológicos y para mayor comodidad de los pasajeros. No así el contenido que será el especificado.
- Los precios de las excursiones en motos y trineos están basados en dos personas compartiendo el vehículo, una conduce la motonieve y otra como pasajero. Se realizan paradas durante el trayecto donde los pasajeros pueden intercambiar su posición.
- La edad mínima para conducir las motos de nieve es 18 años.
- Durante la excursión en motos de nieve, los menores viajan en un trineo según indicado en itinerario.
- Para poder conducir una moto de nieve es obligatorio estar en posesión de carnet de conducir de coche o moto (más de 125cc.), válido en Europa.
- Todas las motos de nieve disponen de un seguro a todo riesgo, con una franquicia de 1.000 €, de la que cada participante es responsable en caso de accidente. Los guías informan al respecto durante las excursiones y es obligatorio firmar un descargo de responsabilidad antes de iniciar la actividad.
- Debido a la idiosincrasia propia de esta región ártica y sus condiciones climáticas tan particulares, la empresa organizadora no puede garantizar a priori las condiciones de nieve y hielo óptimas para la realización de las actividades. En caso de que alguna causa de fuerza mayor no permitiese la realización total o parcial de alguna actividad y esta debiera ser anulada o reducida por falta de nieve o hielo, se realizará una actividad alternativa o bien se reembolsará el importe de la misma.





## Información

### Y CONSEJOS PRÁCTICOS

- **DOCUMENTACIÓN:** Finlandia forma parte de la UE y se puede acceder con el DNI en vigor.
- **ENCHUFES:** los enchufes en Laponia son iguales que en España (230V de 2 clavijas tipo F).
- **MONEDA:** EURO. Las tarjetas de crédito son aceptadas incluso para importes muy pequeños.
- **HORARIO:** en Finlandia es una hora más que en España (p.ej. A las 15.00 h en España son las 16.00 h en Finlandia).
- **VESTIMENTA:** Icárium proporciona a todos sus pasajeros la equipación necesaria para poder disfrutar de las actividades al aire libre con el máximo confort. Esta consta de botas térmicas, un par de calcetines de lana, mono térmico y manoplas, así como casco y pasamontañas durante la excursión en motonieves. Aconsejamos completar la misma con ropa térmica interior. En el siguiente enlace al [Blog de Icárium](#) encontraréis algunos consejos de cómo vestirte para tu viaje a Laponia.





## Sostenibilidad

### COMPENSACIÓN DE LA HUELLA DE CO<sub>2</sub>



Icáron forma parte del **ADN de Iberostar**, su matriz y la compañía hotelera española más comprometida con el medioambiente. Con más del 80% de hoteles en primera línea de playa, la compañía centra sus objetivos en la **conservación de mares y océanos** para contribuir a un **turismo cada vez más sostenible**. Siendo conscientes que el planeta nos necesita, no entendemos el turismo si no es sostenible. Nuestros objetivos de crecimiento económico están alineados con nuestros objetivos sobre los tres ejes de la sostenibilidad: el social, el económico y el ecológico.

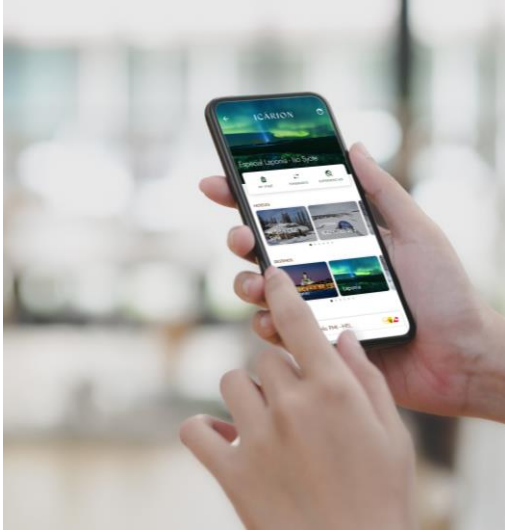
Entre otras medidas que forman parte de las líneas maestras de nuestro código de RSC, además de trabajar con los **proveedores más implicados y responsables con la sostenibilidad turística**, destaca la **COMPENSACION DE LA HUELLA DE CO<sub>2</sub> de los todos los vuelos de nuestros clientes**:

La actividad turística tiene también un impacto negativo en el cambio climático debido, entre otros motivos, a la emisión de gases de efecto invernadero a la atmósfera, especialmente durante el transporte aéreo.

Es por ello por lo que, además de contar con los procesos internos más sostenibles, en Icáron hemos implantado una política de compensación de **CO<sub>2</sub>** por la que todos nuestros viajes incluyen -sin coste adicional para nuestros pasajeros- la compensación de las emisiones de sus vuelos por medio de la reforestación y conservación de bosques.

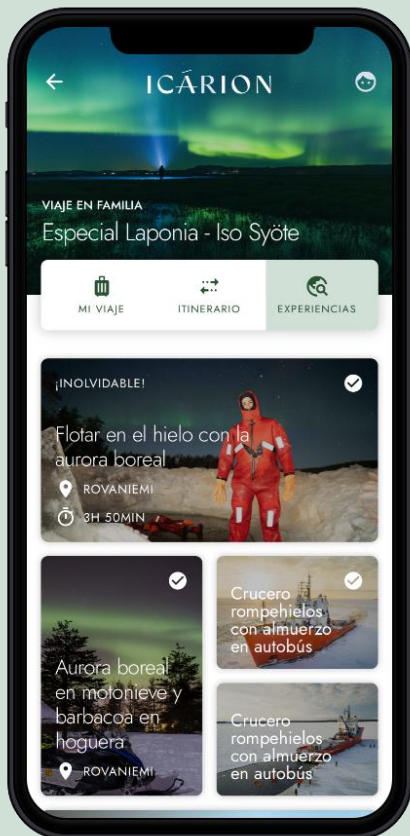
Podréis descubrir más en nuestra web sobre nuestros proyectos de compensación en Uganda y Zambia.

**¡Un pasajero Icáron es un viajero responsable!**



# Sostenibilidad

## DIGITALIZACIÓN



### APP ICÁRION

La APP pone en valor dos de nuestros pilares más importantes: **sostenibilidad y digitalización**. Esta App alojará toda la **documentación del viaje**, sustituyendo al tradicional modelo físico tan contaminante de papel y plástico, ofreciendo además **información** mucho más actualizada y **en tiempo real** de lo que un viajero necesita. **Dicha documentación se enviará entre 3 y 7 días antes de la salida.**

Por otra parte, permite a nuestros pasajeros estar **siempre conectados** directamente con todos los prestatarios de servicios. La APP Icarion es, en definitiva, un paso adelante en el disfrute de un viaje.

- **Notificaciones** de horario y puerta de embarque de los vuelos, así como cualquier cambio que se produzca.
- Mensajes de **guías** sobre horarios importantes.
- Mensajes de la **agencia minorista** o de Icarion.
- Sin necesidad de cuentas de email o whatsapp.
- **Itinerario** interactivo.
- Billetes de avión.
- **Bonos** de hoteles y servicios.
- Póliza de **seguros**.
- Acceso a la **ficha de destino** de Icarion.
- Enlace con la web de las oficinas de turismo.
- Enlace con guías de ocio en destino (espectáculos, eventos especiales, etc.).
- **Previsión meteorológica** en destino en tiempo real.
- Ubicación de **hoteles**.
- Teléfono de **asistencia** 24 horas.
- etc.



ICÁRION

El gran viaje